

Postamt 42107 Wuppertal 107
Elberfeld, Ostersbaum 68
Tel. 0202 / 447663

Daten	Poststelle	Anschrift	Stempel	R-Zettel
27.01.1930 bis 24.06.1943	Postamt Wuppertal-Elberfeld 9	Ostersbaum 51	a	
25.06.1943 bis 30.07.1944	(geschlossen)			
31.07.1944 bis 07.03.1945	Postamt (22a) Wuppertal-Elberfeld 9	Ostersbaum 51		
08.03.1945 bis 31.03.1946	(geschlossen)			
01.02.1946 bis 31.03.1959	Postamt () Wuppertal-Elberfeld 9	Ostersbaum 53	a, d	
01.04.1959 bis 31.01.1960	(geschlossen)			
01.02.1960 bis 00.00.1962	Postamt () Wuppertal-Elberfeld 9	Ostersbaum 68	a	-, a
00.00.1962 bis 31.08.1966	Postamt 56 Wuppertal-Elberfeld 9	Ostersbaum 68	e	
01.09.1966 bis 31.08.1971	Postamt 56 Wuppertal 21	Ostersbaum 68	a, b, e, -g-	-, a
01.09.1971 bis 00.00.1975	Postamt 56 Wuppertal 107	Ostersbaum 68	-a-, b, c, d, e	a
00.00.1975 bis 30.06.1993	Postamt 5600 Wuppertal 107	Ostersbaum 68	-a-, b, c, e, f	a, b
01.07.1993 bis	Postamt 42107 Wuppertal 107	Ostersbaum 68	a, b, c, d, -e-	a, b



Postamt 9 trümmergefährdet

In den nächsten Tagen wird das Postamt 9 am Ostertbaum wenigstens zehn bis vierzehn Tage geschlossen werden müssen, weil die öffentliche Sicherheit durch einen eventuellen Absturz von Gebäudetrümmern bedroht ist. Dieses Gefahrenmoment ist nicht erst in letzter Zeit entstanden. Bereits mehrfach ist in den vergangenen Jahren von privater Seite und öffentlichen Dienststellen an diesen Zuständen heftig Kritik geübt worden.

Das Gebäude, in dessen Erdgeschoß sich das Postamt befindet, wurde beim Luftangriff 1943 schwer getroffen. In ebener Erde wird der Postbetrieb durchgeführt, während in den Obergeschossen die Trümmer des Hauses herabzustürzen drohen. Die Wuppertaler Stadtverwaltung machte erstmals im Frühjahr vergangenen Jahres auf dieses Gefahrenmoment aufmerksam und forderte den Besitzer des Hauses auf, sein Grundstück zu entrümmern. Dieser verfügt jedoch nicht über die notwendigen finanziellen Mittel und so blieb alles beim alten. Der Post, die ihre Hilfe angeboten hatte, konnten auch keine Ersatzräume gestellt werden.

Die Zustände im Postamt 9 verlangen aber jetzt dringend bereinigt zu werden. So hat sich die Stadtverwaltung entschlossen, die Trümmerbeseitigung durchzuführen. Das Postamt muß aus diesem Grund — da sich auch keine Ausweichmöglichkeit befindet — vorübergehend geschlossen werden.

Westd. Rundschau

04.01.51

Die Arbeiten am Postamt 9

Das trümmergefährdete Postamt 9 — wir berichteten über die Sperrung in der Samstagausgabe — wurde jetzt eingerüstet. In den nächsten Tagen wird das Haus Ostertbaum 53, in dessen Erdgeschoß sich das Postamt befindet, bis zum zweiten Stockwerk abgetragen.

Wie wir dazu noch hören, ist der Eigentümer des Hauses bereits im Januar 1950 an die Stadtverwaltung herangetreten und hat um Beseitigung der Trümmerwände des Hauses gebeten. Das Entrümmerungsamt verwies an die Bauaufsichtsbehörde, die im Laufe des Jahres 1950 mehrfach das Trümmergrundstück besichtigte. Die Entrümmung wurde aber nicht durchgeführt, weil u. a. mit der Oberpostdirektion in Düsseldorf Verhandlungen über eine eventuelle Finanzierung geführt wurden. Der 77jährige Eigentümer, der selbst finanziell nicht in der Lage ist, die Entrümmung durchführen zu lassen, wandte sich auch an die zuständige Regierungsstelle mit der Bitte, daß die Stadt Wuppertal diese Gefahrenstelle beseitigen sollte.

Nachdem nun fast zwölf Monate vergangen sind, führt die Stadt die Entrümmung durch, verlangt aber vom Eigentümer des Hauses, daß dieser innerhalb zwei Wochen zunächst den Betrag von 1500 DM aufbringen soll. Der Eigentümer jedoch beruft sich auf den Paragraph 7 des Entrümmungsgesetzes vom 2. Mai 1949. Die Frage bleibt also einstweilen offen, wer die Kosten der Entrümmung trägt.

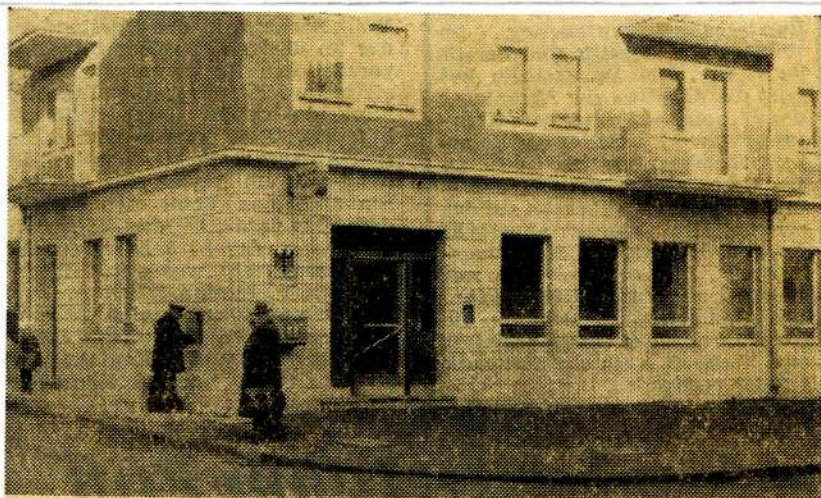
Westd. Rundschau

10.01.51

Postamt Osterbaum ab 1. Februar geöffnet ¹⁹⁶⁰

Die neuen Diensträume des nach Osterbaum 63 (Ecke Steinenfeld) verlegten Postamts Wuppertal-Elberfeld Nr. 9 werden noch Ende Januar bezugsfertig. Das Postamt wird am 1. Februar 1960 wiedereröffnet. Es hat folgende Schalterstunden: montags bis freitags 8.30 bis 12.30 Uhr und 15 bis 18 Uhr, samstags 8.30 bis 13 Uhr.

02.02.60



EIN NEUES POSTAMT mit freundlich-einladender Fassade, hellen, schmuckten Schalterräumen und Beamten, die um Kundendienst bemüht sind, erhielten gestern die Bewohner des Ostertbaum. Die bisherige Postfiliale mußte eines Wiederaufbaus wegen aufgegeben werden. Die Anwohner sind nicht traurig darüber, denn hier entstand ein architektonisch modernes Gebäude, das allen neuzeitlichen Anforderungen der Postkunden entspricht.



Drucksache

0,50

1,00



1960

**Postamt Osterbaum ab
1. Februar geöffnet**

Die neuen Diensträume des nach Osterbaum 68 (Ecke Steinenfeld) verlegten Postamts Wuppertal-Elberfeld Nr. 9 werden noch Ende Januar bezugsfertig. Das Postamt wird am 1. Februar 1960 wiedereröffnet. Es hat folgende Schalterstunden: montags bis freitags 8.30 bis 12.30 Uhr und 15 bis 18 Uhr, samstags 8.30 bis 13 Uhr.

Franz Sirrenberg
56 Wuppertal-Elberfeld
Vogelsaue 1

Einschreiben

An

das Straßenverkehrsamt - Amt 11/32 -



-56-

Wuppertal-Elberfeld



Stadt Wuppertal
Hauptamt

Eing. 16. SEP. 1963 V

Anl. Dpl.

M



33,-

Deutsche Bundespost
110



Einschreiben

An den

Kreisverband Wuppertal
der Kleingärtner e. V.

56 Wuppertal-Barmen

Burgunder Str. 12



*Herrn
Frau Linnelie*

Postsache

Postamt *21*
56 Wuppertal 1
Postfach 100

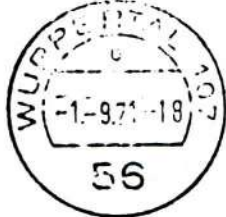
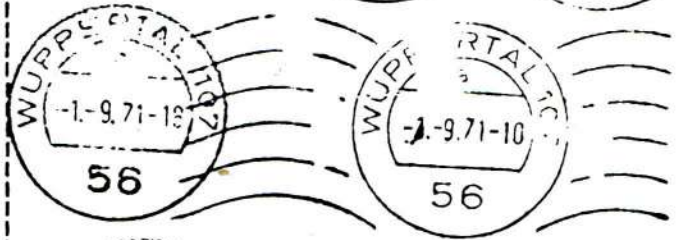
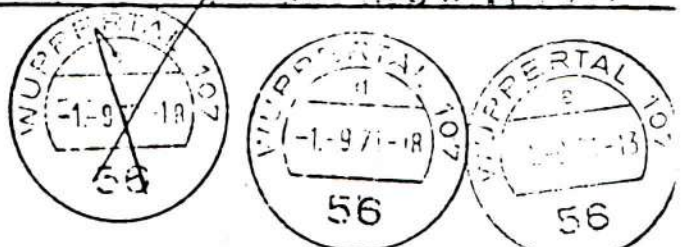
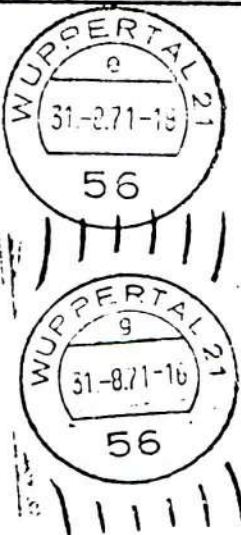
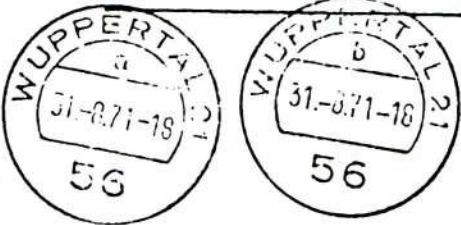
56 Wuppertal
Postleitzahl
Postfach 100

S 1233000 8.70
DIN C 6, Kl. 46 f

OPD Dsd 40

Tagesstempel vom 31.8.1971 (alt)
hierunter abdrucken

Tagesstempel vom 1.9.1971 (neu)
hierunter abdrucken



01646 ⚡ 31.8.71 lh
b 15b
Wuppertal 21

07880 ⚡ 31.8.71 lc
c 15b
Wuppertal 21

00431 ⚡ 1.9.71 lc
d 15b
Wuppertal 107

05826 ⚡ 1.9.71 lh
c 15b
Wuppertal 107

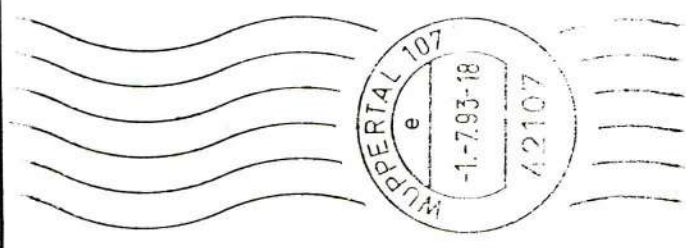
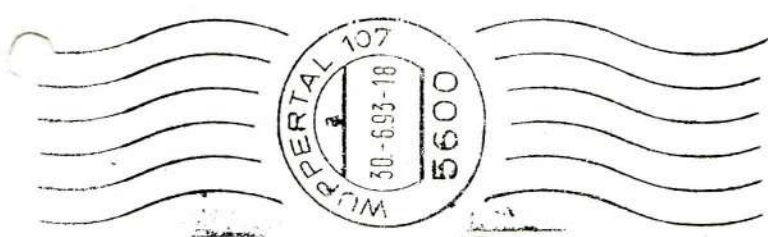
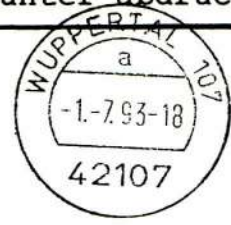
An alle
Dienst- und Amtsstellen
- Verteiler 1 -

Postgeschichtliche Aufzeichnungen
beim Postamt (V) Wuppertal

Für die postgeschichtlichen Aufzeichnungen beim Postamt (V) Wuppertal - DSt 111 - benötigen wir im Zusammenhang mit der Einführung der neuen Postleitzahl die Stempelabdrucke aller dort verwendeten Tagesstempel mit den Daten 30.06.1993 und 01.07.1993 (alte und neue PLZ) nach folgender Aufstellung in zweifacher Ausführung:

Tagesstempel vom 30.06.1993 (alt)
hierunter abdrucken

Tagesstempel vom 01.07.1993 (neu)
hierunter abdrucken



Im Auftrag

~~DSt/PA/PSt~~ 5600 Wuppertal 107

..... 5600 Wuppertal 1, den 21.07.93

Zurück
DSt 111 Og



Herrn
Marc Mondorf
Albert-Schweitzer-Straße 17
42109 Wuppertal

